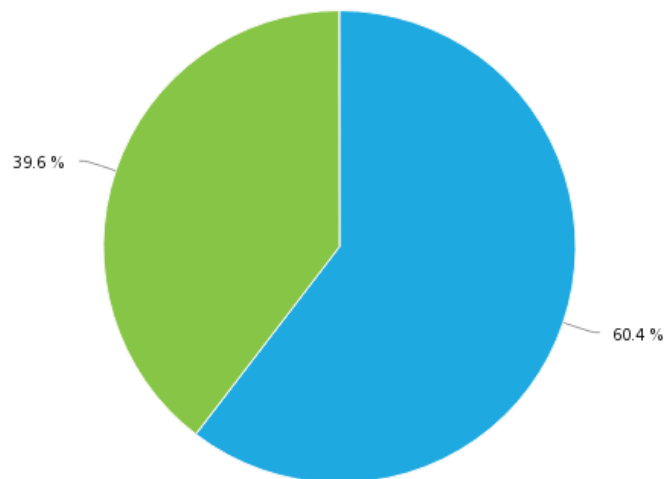


Budżet Rady Dzielnicy Gdańsk Osowa 2017

Podsumowanie ankiet

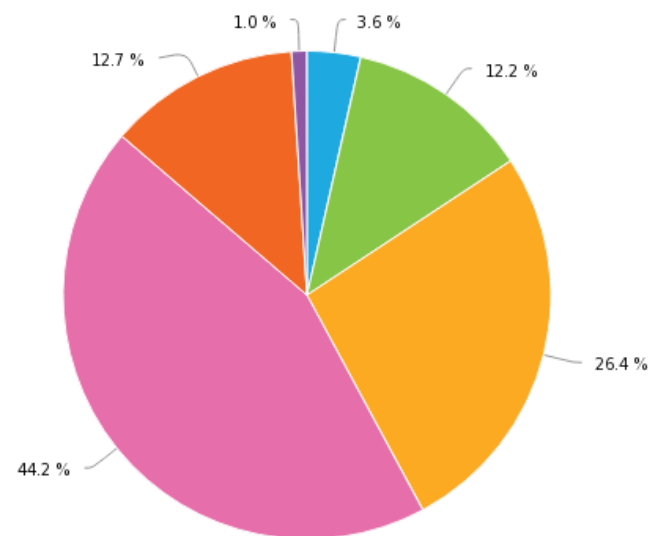
Struktura płci i wieku respondentów

Płeć



● Kobieta ● Mężczyzna

Wiek



● < 18 lat ● 18 - 25 lat ● 26 - 35 lat ● 36 - 50 lat ● 51 - 70 lat ● > 70 lat

Zasięg ankiety

Wizyt ankiety

545

Ilość
wizyt

197

Gotowe
odpowiedzi

115

Niedokończone
odpowiedzi

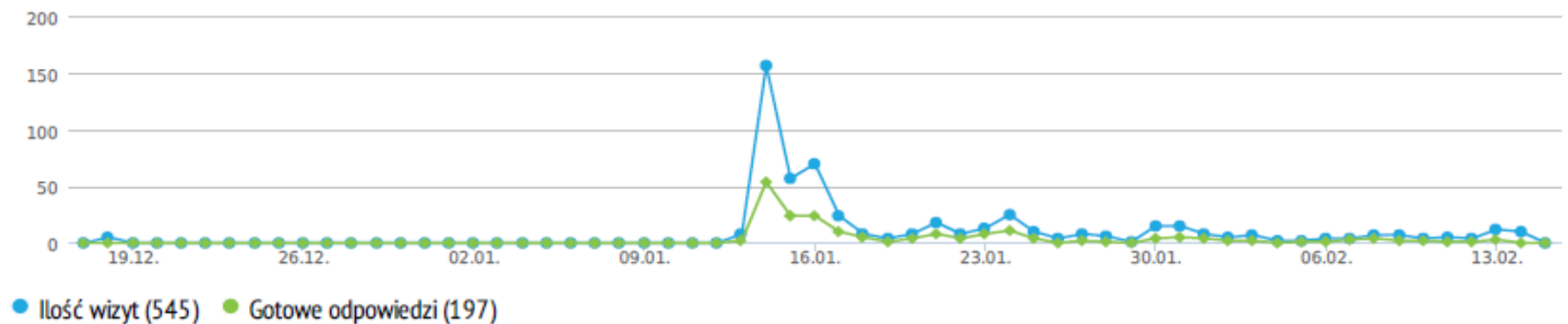
233

Tylko pokazano

36.1 %

Ogólny sukces

Historia odwiedzin (13. 01. 2017 – 13. 02. 2017)



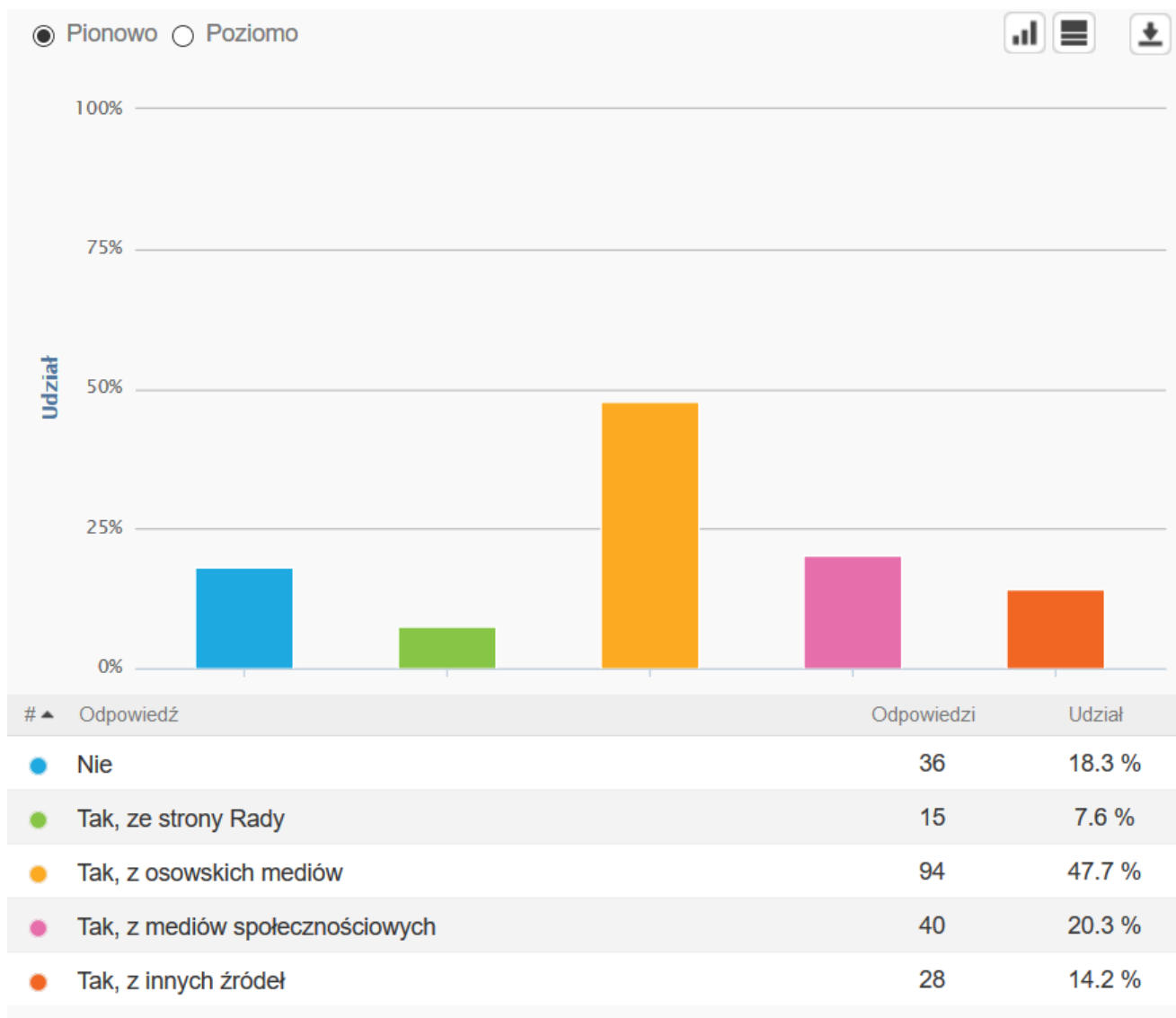
Ilość ankiet względem ulic

Legenda:

- 1) Kreska niebieska – ponad 10 ankiet
- 2) Kreska zielona - <6;10> ankiet
- 3) Kreska czerwona – <1;5> ankiet



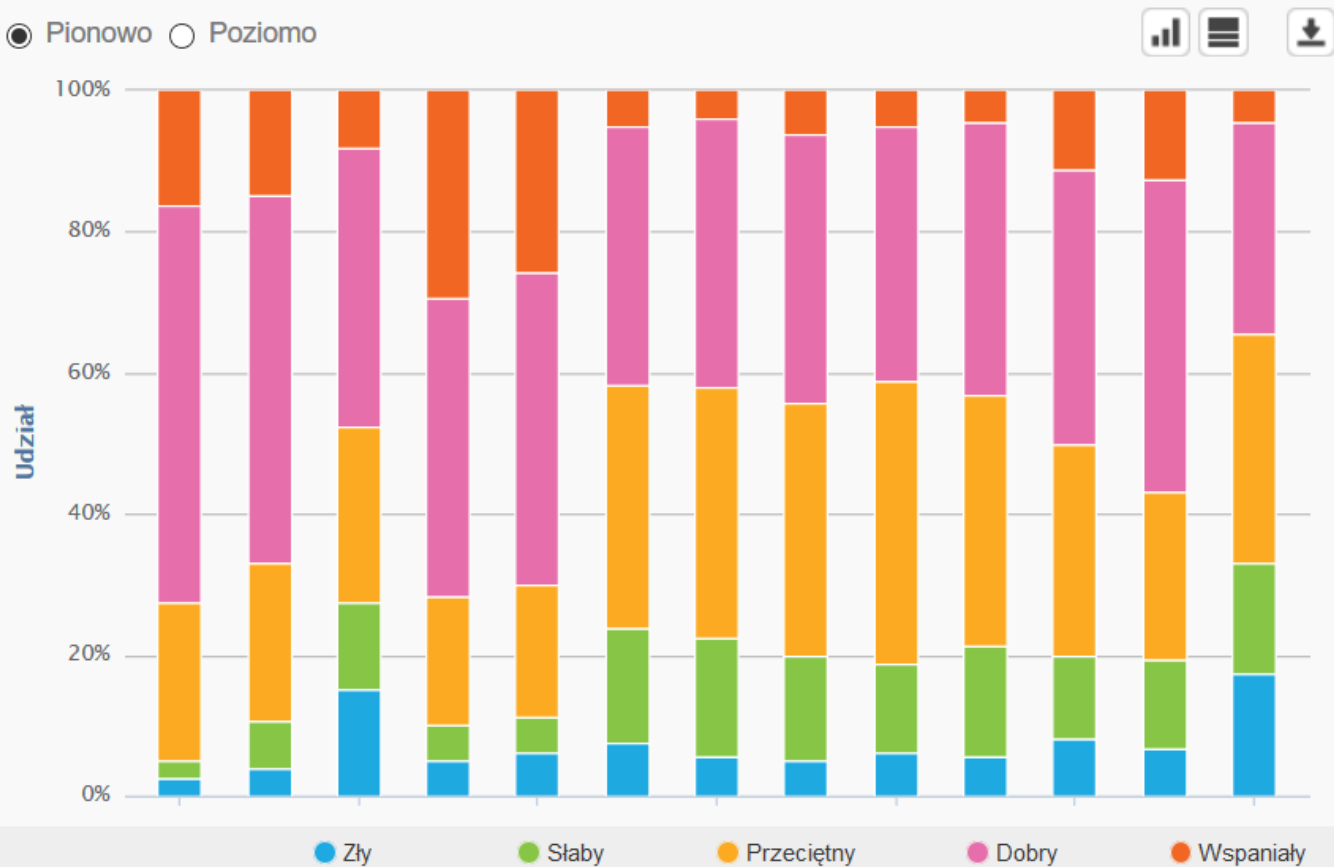
Czy wiedziała Pani / wiedział Pan o budżecie Rady Dzielnicy Osowa? Jeżeli tak, to skąd? (wielokrotny wybór)



Ocena projektów budżetowych w roku 2015

2 Ocena projektów budżetowych w roku 2015

Pionowo Poziomo



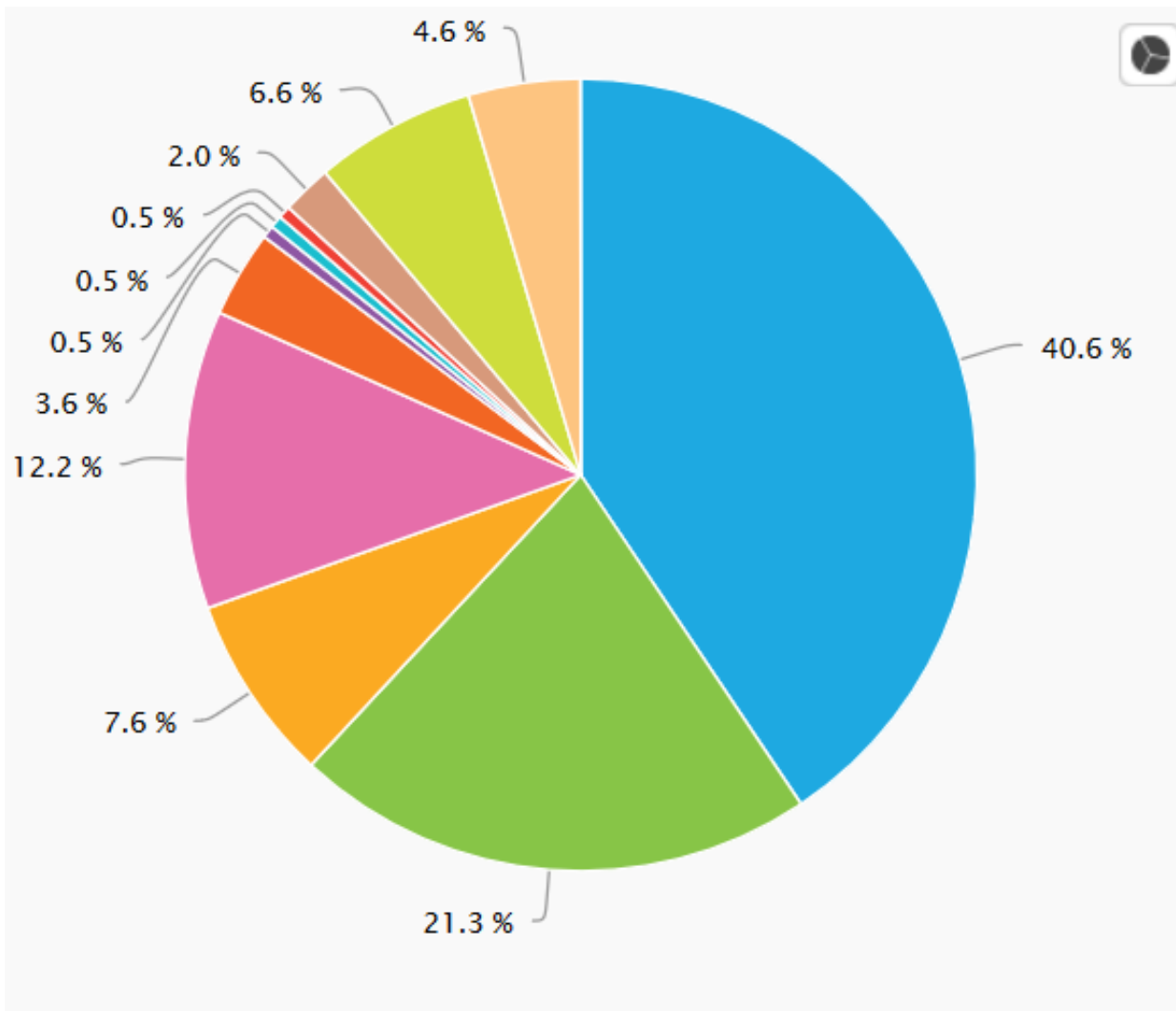
Najwyżej oceniane:

- 1) Dofinansowanie Posiłków
- 2) Dofinansowanie szkolnych wydatków dla ubogich rodzin
- 3) Prace na terenie zielonym (park przy ul. Heleny)
- 4) Zakup ławek

Najniżej oceniane:

- 1) Osiedlowe spotkanie opłatkowe
- 2) Dofinansowanie warsztatów teatralnych w ZSO nr 2
- 3) Budowa ronda Barniewicka/Nowy Świat
- 4) Dofinansowanie imprez kulturalnych w ZSO nr 2 / SP nr 81

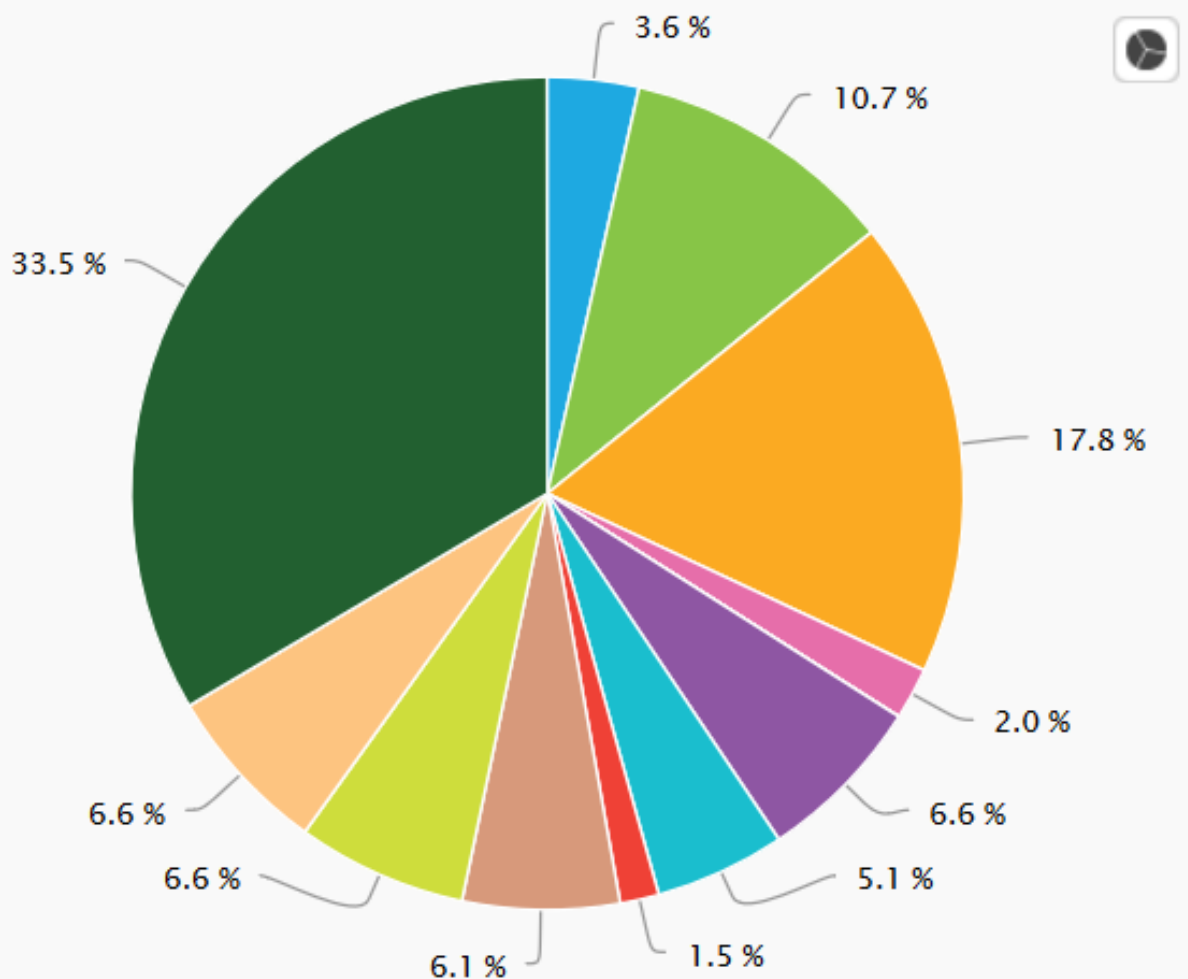
Najbardziej korzystny wydatek w roku 2015



TOP Ranking:

- 1) Prace na terenie zielonym (park przy ul. Heleny) [40,6%]
- 2) Zakup ławek [21,3%]
- 3) Dofinansowanie posiłków dla dzieci z SP nr 81 [12,2%]
- 4) Budowa ronda na skrzyżowaniu Barniewicka/Nowy Świat [7,6%]

Najbardziej niekorzystny wydatek w roku 2015



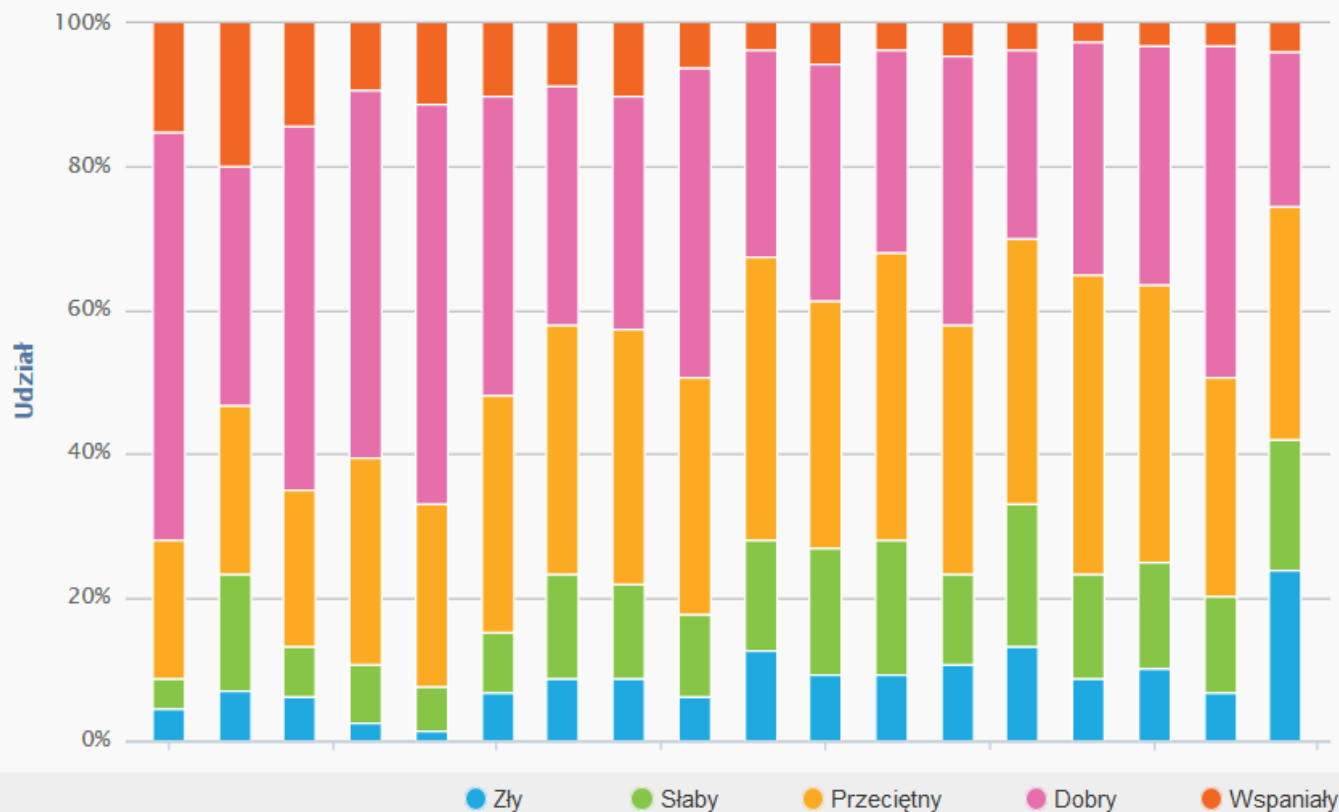
TOP Ranking:

- 1) Dofinansowanie osiedlowego spotkania opłatkowego [33,5%]
- 2) Budowa ronda na skrzyżowaniu Barniewicka/Nowy Świat [17,8%]
- 3) Zakup ławek [10,7%]
- 4) Dofinansowanie sekcji unihokeja / kursu samoobrony dla dziewcząt / Dofinansowanie imprez kulturalnych organizowanych dla uczniów SP nr 81 [6,6%]

Ocena projektów budżetowych w roku 2016

5 Ocena projektów budżetowych w roku 2016

Pionowo Poziomo



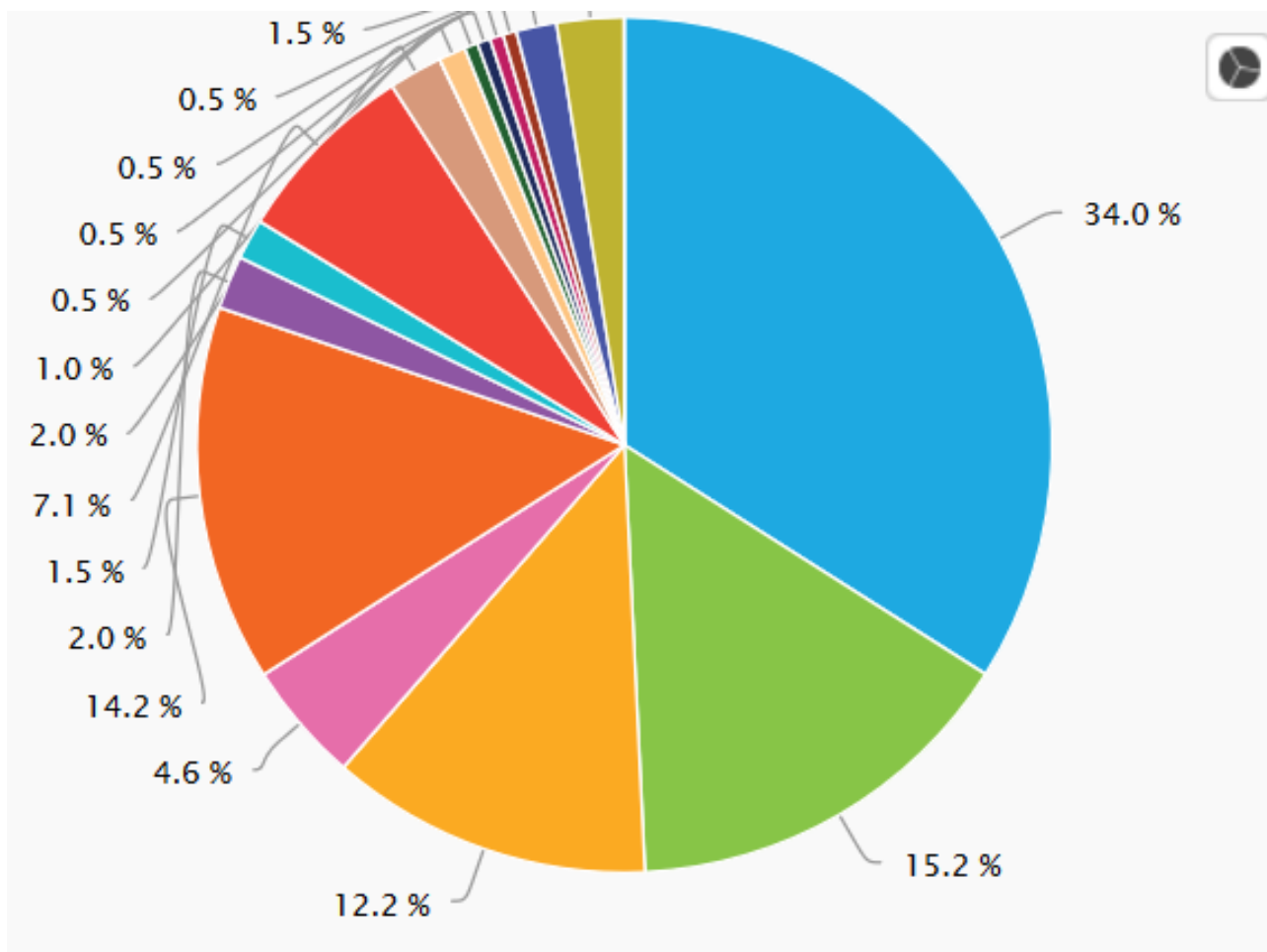
Najwyżej oceniane:

- 1) Chodnik na ul. Niedziałkowskiego
- 2) Projekt terenu zielonego przy ul. Orfeusza
- 3) Zakup ławek
- 4) Zakup tablicy z planem dzielnicy

Najniżej oceniane:

- 1) Osiedlowe spotkanie opłatkowe
- 2) Wsparcie kolęd i pastorałek dla dzieci z klas integracyjnych w SP nr 81
- 3) Przedstawienia Teatru Miniatura w Przedszkolu nr 87
- 4) Zakup strojów dla Zespołu Taneczno-Wokalnego ze SP nr 81

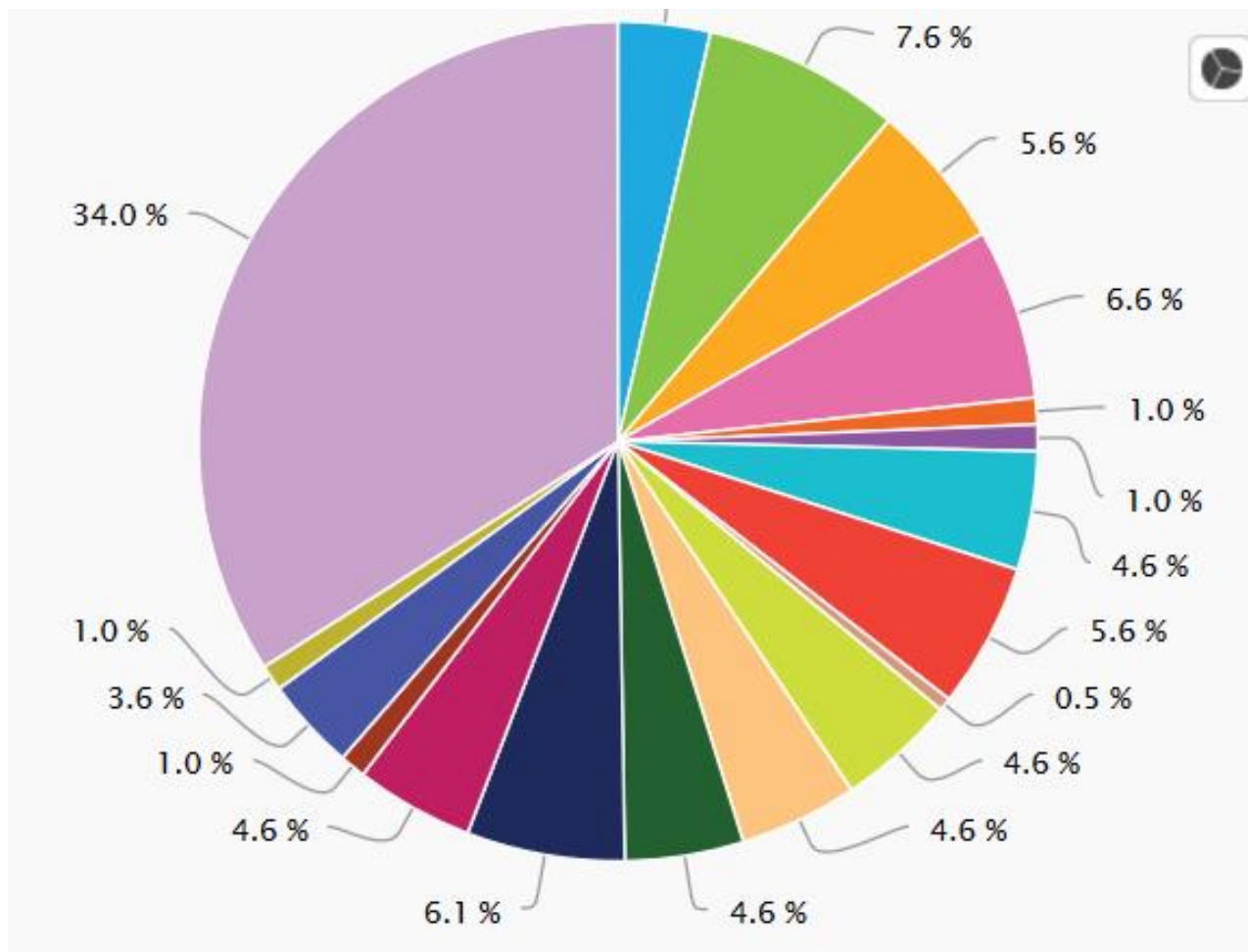
Najbardziej korzystny wydatek w roku 2016



TOP Ranking:

- 1) Chodnik na ulicy Niedziałkowskiego [34%]
- 2) Zakup biblioteczki plenerowej [15,2%]
- 3) Projekt terenu zielonego przy ul. Orfeusza [14,2%]
- 4) Zakup ławek [12,2%]

Najbardziej niekorzystny wydatek w roku 2016

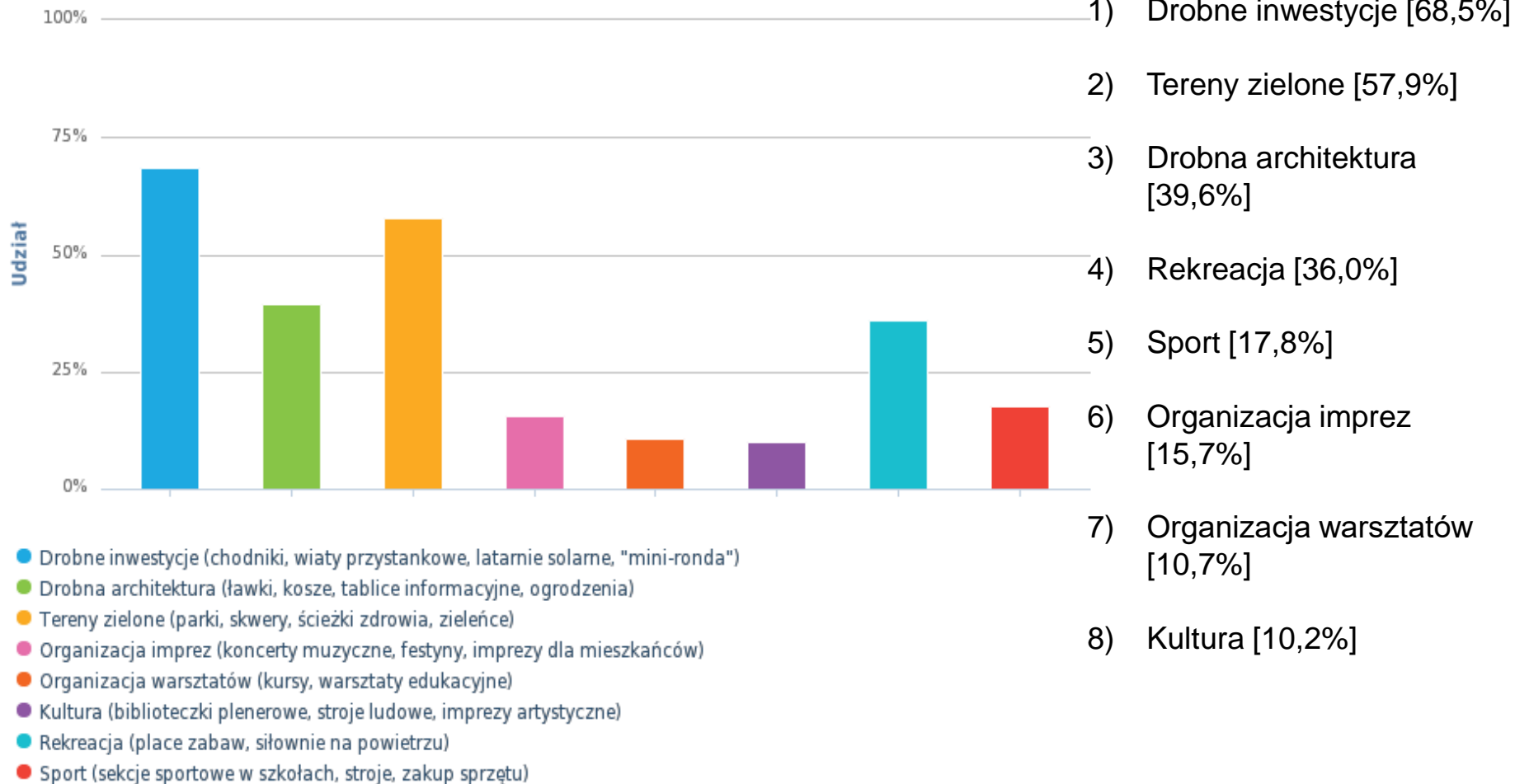


TOP Ranking:

- 1) Dofinansowanie osiedlowego spotkania opłatkowego [34%]
- 2) Zakup biblioteczki plenerowej [7,6%]
- 3) Zakup tablicy z planem dzielnicy [6,6%]
- 4) Dofinansowanie festynu rodzinnego w SP nr 81 [6,1%]

Jakie priorytety powinna przyjąć Rada w budżecie 2017? (wielokrotny wybór)

Jakie priorytety powinna przyjąć Rada w budżecie 2017?



Główne potrzeby Mieszkańców w roku 2017 (odpowiedzi na pytanie otwarte)

- Chodniki, latarnie (także przy przejściach), ławki
 - Głównie ulice: Koziorożca (wraz z zakrętem na Niedziałkowskiego), na Kukawce, Kielnieńska
 - Latarnie na ulicach Koziorożca, Junony
 - Ławki powinny być rozstawiane bardziej rozsądnie, ale projekt chwalony i chciany
- Wiaty przystankowe (głównie ulica Wodnika oraz Barniewicka)
- Utwardzenie dróg
- Budowa ścieżek rowerowych / pasów rowerowych (głównie ulica Junony)
- Budowa parków, rozwój zieleni i ochrona dzikich zwierząt (np. poprzez domki dla jeży)
 - Park przy Heleny najczęściej wspominany
 - Park przy Orfeusza bardzo pożądanym
 - Teren przy płytowym odcinku ulicy Wodnika – konieczny do zagospodarowania
- Biblioteka i/lub biblioteczka plenerowa
- Dom kultury
- Poprawa bezpieczeństwa (pieszych i dzieci), głównie:
 - ulice Niedziałkowskiego/Koziorożca/Jednorożca/Planetarna

Odpowiedzi na pytanie o bibliotekę w dzielnicy Gdańsk Osowa

Czy popiera Pani / Pan budowę biblioteki w dzielnicy przy ulicy Jednoróżca?

